

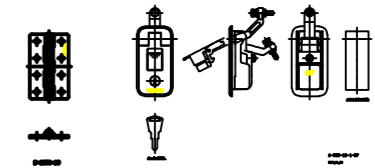
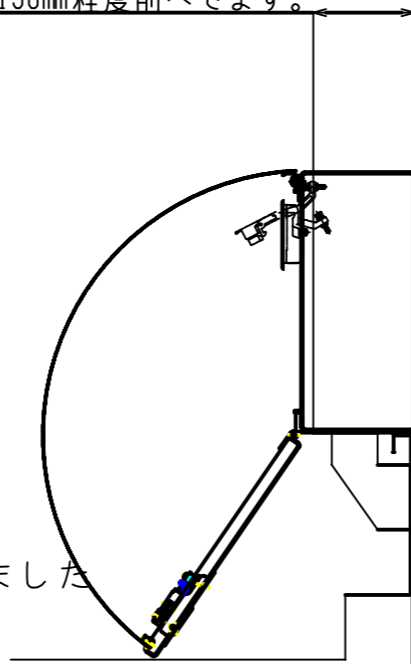
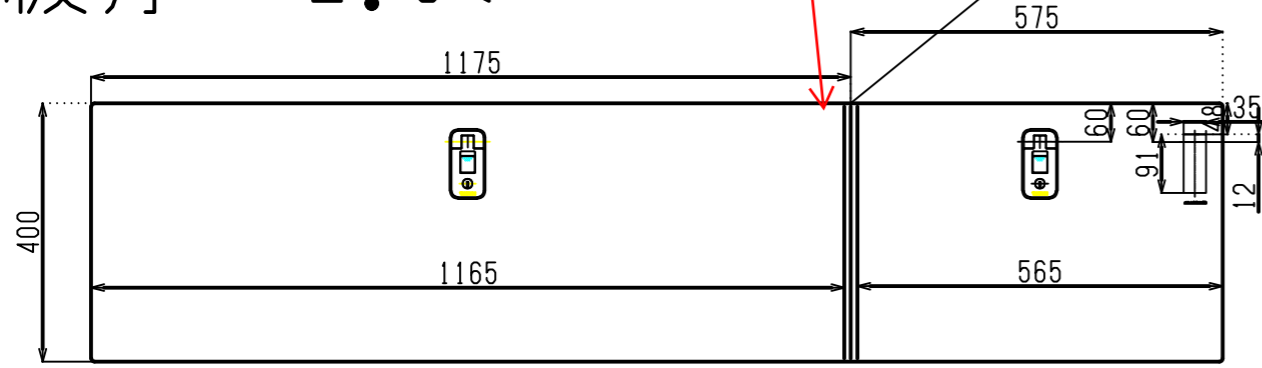
# 鳥居取り付けステンス収納庫

## 板厚～2.0t

**\*\*庫内灯配線は左右どちらかの水抜き穴から出してください、配線固定は必ず庫内灯固定用のライナーヘクランプし側部は結束固定ベース等を使用し固定してください。**

この部分の枠は両端同様にて且つ仕切り取付

鳥居より後部150mm程度前へです。



鳥居の内々寸法がギリギリ1800の寸法参考地で多少誤差がございます。の様でしたので50mm程幅を狭めました

### 取り付け手順

\*最初にキャリアカー着きの作業灯を2個外します

**次に固定架台と収納庫の固定ボルト三本(ドア付近)を固定し鳥居へ乗せてから穴ケガキ→穴あけ**

①専用架台の上面を鳥居上面と同じになる様付属のM8ボルト6本で固定

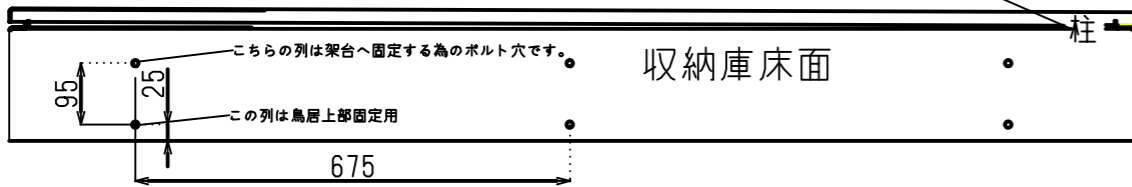
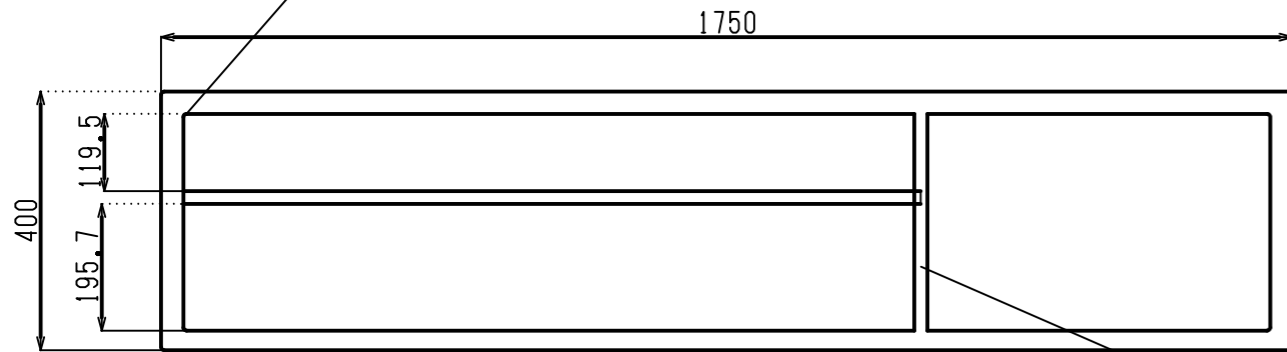
②αボックスを鳥居と架台の上に乗せる

③前後、左右のバランスを考慮し位置決めをしたらαボックス床面の固定穴の位置を鳥居と専用架台へ下穴をケガく。

**鳥居上面へ10mm程度の穴開け推奨**

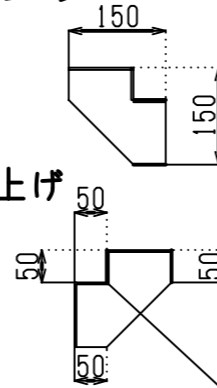
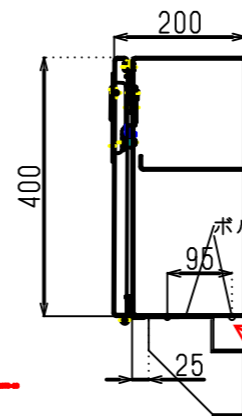
④ケガいた位置を穴あけ(ポンチ→下穴→10Φの穴)を6ヶ所 **鳥居背面部～計9ヶ所穴あけ必要** →キット付属のボルトナット6本で固定

⑤庫内灯と作業灯の移設。配線で終了 **落ち着きが悪い時は適宜補強を取ってください。具体的な指示があればステー製作の上送ります。**

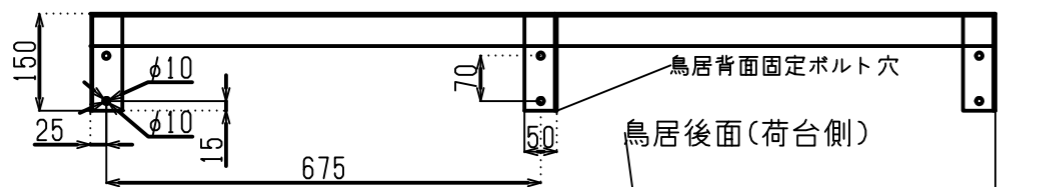


### B-1097-2ヒンジ

収納固定専用架台 (ZAM合金製3.2t) シャーシブラック仕上げ



折り曲げでブラケットつなぐ



架台上面へこちら面へボルト穴をあけて頂きます。

