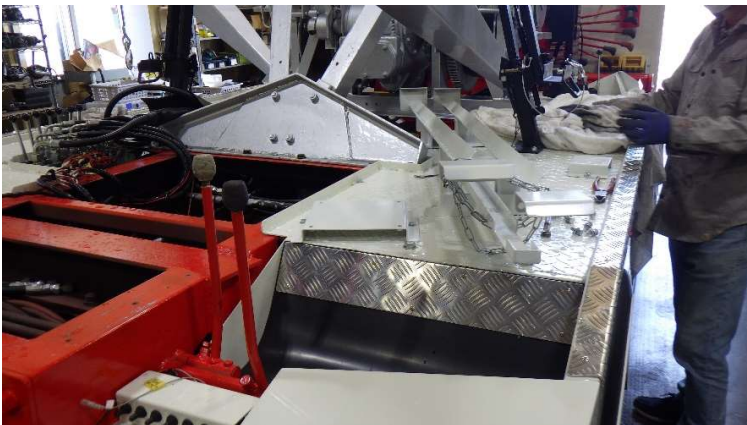


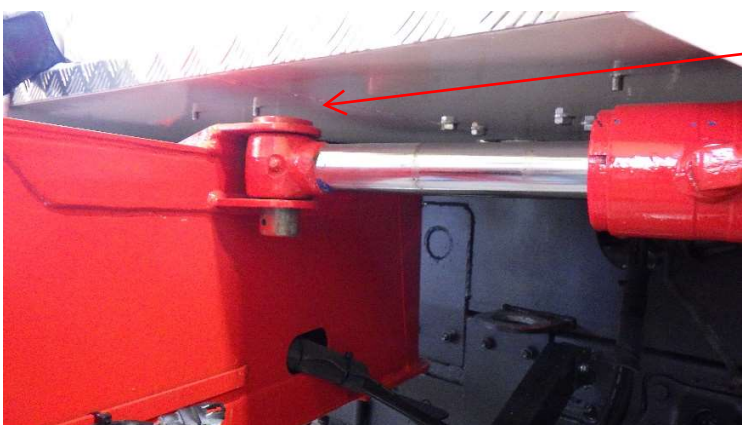
- 本機器は「補助目的」の為、必ずクレーンアウトリガーと併用にてご使用下さい。
- アウトリガーの張出時はドーリーセルフローディング架台が収納されている事を確認の事
- 張出・格納の操作の際は足が収納している事を確認の上行ってください
- 本品はウィンチを側面、横方向で使用時のみ使用してください。
 - その際はブームの方向と出来るだけ平行になる様に張り出してください。
 - 基本的に側面、横方向で使用の際はウィンチブームを正反対になる様、アンカー取得の事。
- 後方へのウィンチ使用時はクレーンと補助アウトリガーの『足』の張出のみとアンダーリフトの併用でご利用ください。

① 取り外し準備～シリンダーのシャフトが抜くために床のボルトを緩める。

右はそのボルトを緩める為にドーリーバー架台やカラーコーンスタンドを外す



② アウトリガーの足を連結シャフトが抜ける位置まで張り出す



このシャフトが車体の外へ出る位置へ移動します。

③ アウトリガーを外す

↓このシャフトが外せる位置へ移動



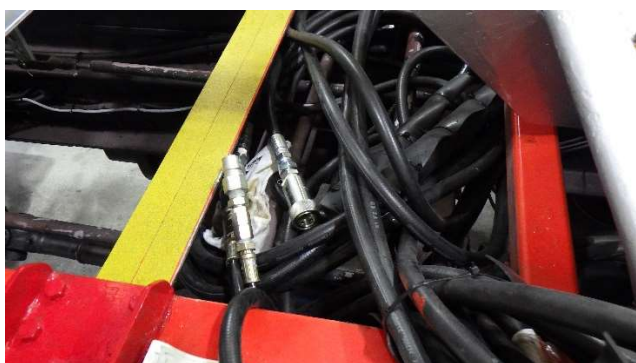
*左側はボディ床を固定ボルトを緩めて少し浮かさないといけないと抜けません。

④ 足を出して姿勢を保持してから結合部のシャフトを上へ抜いて外す



⑤ 油圧ホースを外す～アウトリガーを使用しない時は別な油圧機器の動力源として利用可能です。

*ポイント～圧が掛かっているとカップラーが外しにくいので(掛かっている圧力は足部分なので)一人がアウトリガーを少し持ち上げながらもう一人がジョイント部を外すと外れ易いです。



以上です。

取り付け時は逆順となります。